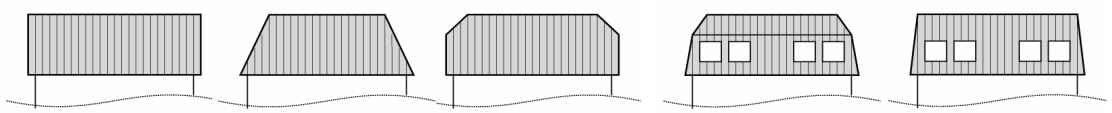


Berechnung der Wohnfläche

Zimmer	Nutzung	Länge	Breite	Fläche		Wohnfläche
1	Wohnzimmer	<input type="text"/> m	x <input type="text"/> m	= <input type="text"/> m ²	=	<input type="text"/>
2	Küche	<input type="text"/> m	x <input type="text"/> m	= <input type="text"/> m ²	=	<input type="text"/>
3	Bad	<input type="text"/> m	x <input type="text"/> m	= <input type="text"/> m ²	=	<input type="text"/>
4	Flur	<input type="text"/> m	x <input type="text"/> m	= <input type="text"/> m ²	=	<input type="text"/>
5		<input type="text"/> m	x <input type="text"/> m	= <input type="text"/> m ²	=	<input type="text"/>
6		<input type="text"/> m	x <input type="text"/> m	= <input type="text"/> m ²	=	<input type="text"/>
7		<input type="text"/> m	x <input type="text"/> m	= <input type="text"/> m ²	=	<input type="text"/>
8		<input type="text"/> m	x <input type="text"/> m	= <input type="text"/> m ²	=	<input type="text"/>
9		<input type="text"/> m	x <input type="text"/> m	= <input type="text"/> m ²	=	<input type="text"/>
	Terrasse	<input type="text"/> m	x <input type="text"/> m	= <input type="text"/> m ²	/2*	<input type="text"/>
	1. Balkon	<input type="text"/> m	x <input type="text"/> m	= <input type="text"/> m ²	/2*	<input type="text"/>
	2. Balkon	<input type="text"/> m	x <input type="text"/> m	= <input type="text"/> m ²	/2*	<input type="text"/>
	Keller	<input type="text"/> m	<input type="text"/> m	= <input type="text"/> m ²	**	
	Boden	<input type="text"/> m	<input type="text"/> m	= <input type="text"/> m ²	**	
Gesamt				<input type="text"/> m ²		<input style="border: 2px solid black;" type="text"/>
ØRaumhöhe				<input style="border: 2px solid black;" type="text"/> m		



- Sattel/Giebedach
- Walmdach
- Krüppelwalmdach
- Mansarddach
- Mansard m. Flachdach

* Hälf­tige Anrechnung auf die Wohnfläche
 ** keine Anrechnung auf Wohnfläche